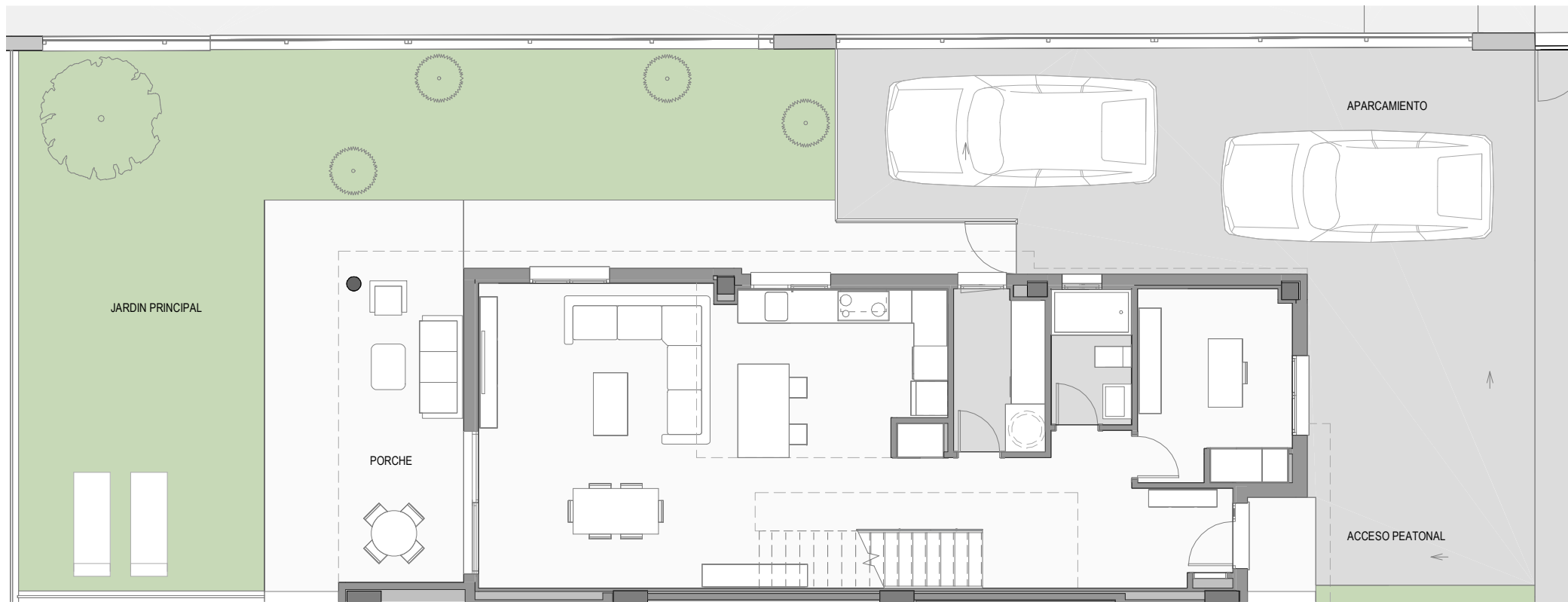
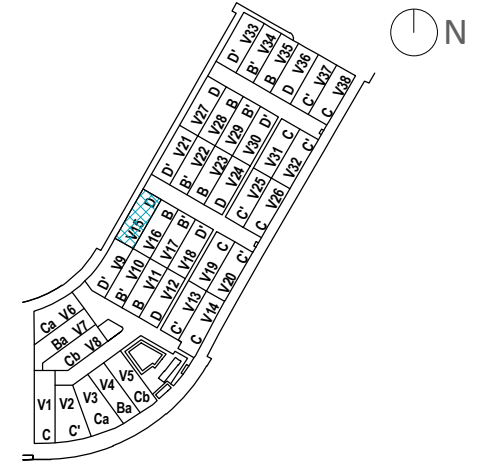


**EMPLAZAMIENTO**



**CUADRO DE SUPERFICIES**

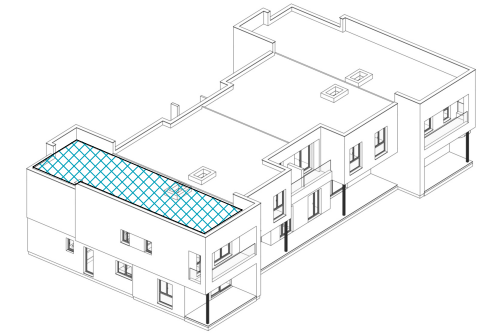
TOTAL SUP. ÚTIL VIVIENDA	159,60 m <sup>2</sup>
TOTAL SUP. CONSTRUIDA VIVIENDA INCL. ZZCC	185,68 m <sup>2</sup>
Aparcamiento	70,33 m <sup>2</sup>
Jardín principal	96,60 m <sup>2</sup>
<b>TOTAL JARDÍN</b>	<b>166,93 m<sup>2</sup></b>
<b>SUPERFICIE DE PARCELA</b>	<b>263,94 m<sup>2</sup></b>

DEPARTAMENTO TÉCNICO  
 Revisión: 02  
 Fecha: 18/12/2024

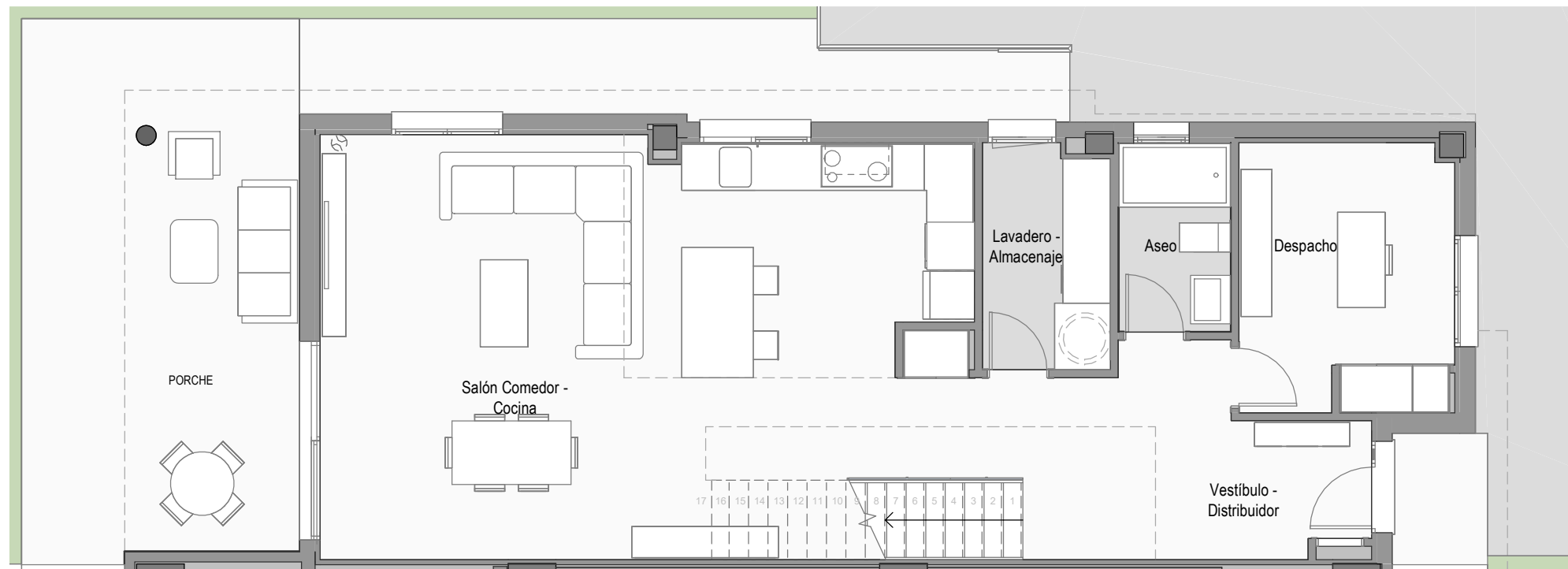
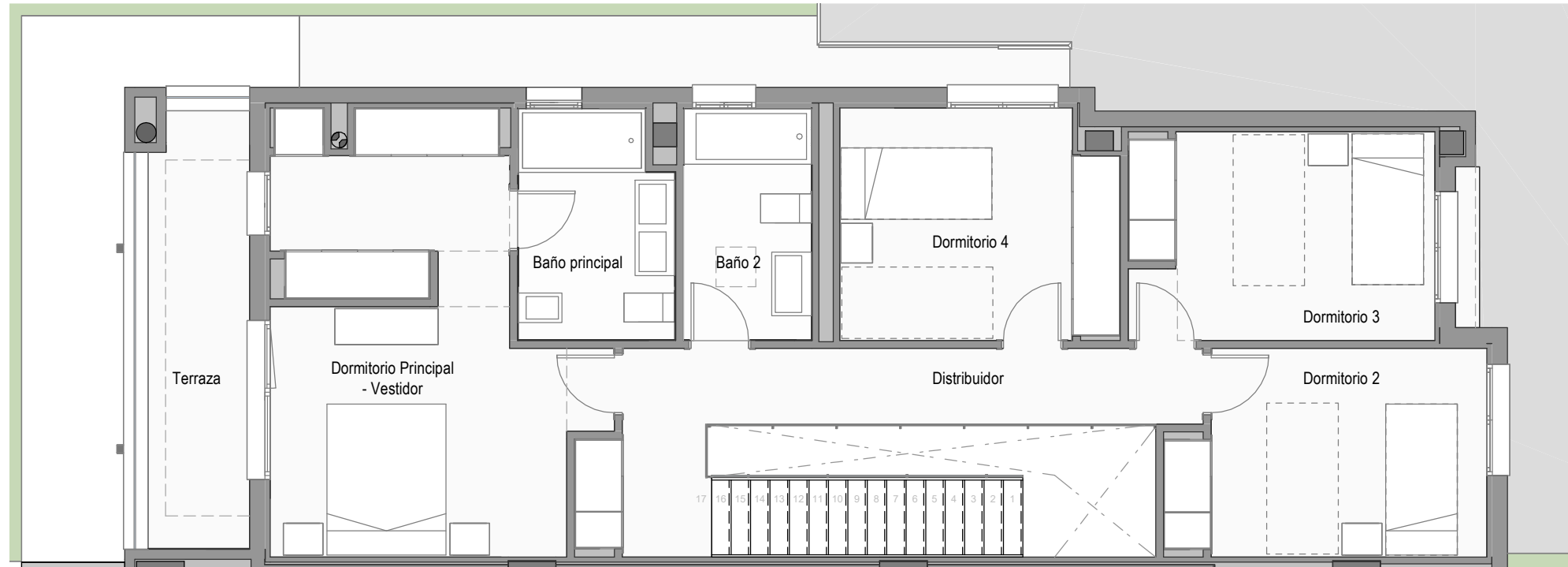
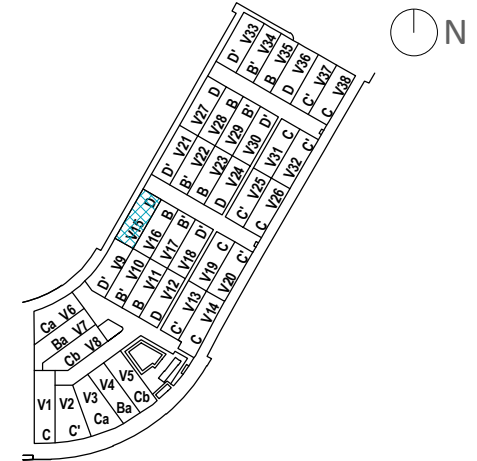
**Parcela N° 15 - Tipo D**

1 m 2 m 3 m 4 m 5 m

La información aquí contenida puede ser modificada durante el transcurso de la ejecución de la obra por exigencias técnicas o jurídicas, sin que ello implique menoscabo en el nivel global de calidades. El mobiliario, incluido el de cocina y lavadero, se refleja a efectos meramente decorativos, sin que se incluya en la oferta. Los peldaños de acceso a la vivienda y salidas a patios, puede alterarse en función de la rasante de las calles y corresponde a la D.F. fijar el criterio.



**EMPLAZAMIENTO**



**CUADRO DE SUPERFICIES**

<b>Planta Baja</b>	
Vestíbulo - Distribuidor	13,98 m <sup>2</sup>
Salón - Comedor - Cocina	40,57 m <sup>2</sup>
Despacho	9,12 m <sup>2</sup>
Aseo	3,31 m <sup>2</sup>
Lavadero - Almacenaje	4,48 m <sup>2</sup>
<b>Total sup. útil Interior P. Baja</b>	<b>71,46 m<sup>2</sup></b>

<b>Planta Primera</b>	
Distribuidor	9,67 m <sup>2</sup>
Dormitorio Principal - Vestidor	19,06 m <sup>2</sup>
Dormitorio 2	10,05 m <sup>2</sup>
Dormitorio 3	10,08 m <sup>2</sup>
Dormitorio 4	9,96 m <sup>2</sup>
Baño Principal	5,43 m <sup>2</sup>
Baño 2	4,65 m <sup>2</sup>
<b>Total sup. útil Interior P. Primera</b>	<b>68,90 m<sup>2</sup></b>
<b>TOTAL SUP. ÚTIL INTERIOR VIVIENDA</b>	<b>140,36 m<sup>2</sup></b>

<b>Planta Baja</b>	
Entrada	-
Porche	12,08 m <sup>2</sup>
<b>Total sup. útil Exterior P. Baja</b>	<b>12,08 m<sup>2</sup></b>

<b>Planta Primera</b>	
Terraza	7,16 m <sup>2</sup>
<b>Total sup. útil Exterior P. Primera</b>	<b>7,16 m<sup>2</sup></b>
<b>TOTAL SUP. ÚTIL EXTERIOR VIVIENDA</b>	<b>19,24 m<sup>2</sup></b>

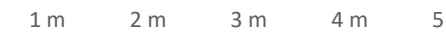
<b>TOTAL SUP. ÚTIL VIVIENDA</b>	<b>159,60 m<sup>2</sup></b>
<b>TOTAL SUP. CONSTRUIDA VIVIENDA INCL. ZCC</b>	<b>185,68 m<sup>2</sup></b>

<b>Según Decreto BOJA 218/2005</b>	
Total Sup. Útil	149,98 m <sup>2</sup>
Total Sup. Construida incl. ZCC	178,70 m <sup>2</sup>

Aparcamiento	70,33 m <sup>2</sup>
Jardín principal	96,60 m <sup>2</sup>
<b>TOTAL JARDÍN</b>	<b>166,93 m<sup>2</sup></b>

<b>SUPERFICIE DE PARCELA</b>	<b>263,94 m<sup>2</sup></b>
------------------------------	-----------------------------

**Vivienda Nº 15 - Tipo D**



La información aquí contenida puede ser modificada durante el transcurso de la ejecución de la obra por exigencias técnicas o jurídicas, sin que ello implique menoscabo en el nivel global de calidades. El mobiliario, incluido el de cocina y lavadero, se refleja a efectos meramente decorativos, sin que se incluya en la oferta. Los peldaños de acceso a la vivienda y salidas a patios, puede alterarse en función de la rasante de las calles y corresponde a la D.F. fijar el criterio.